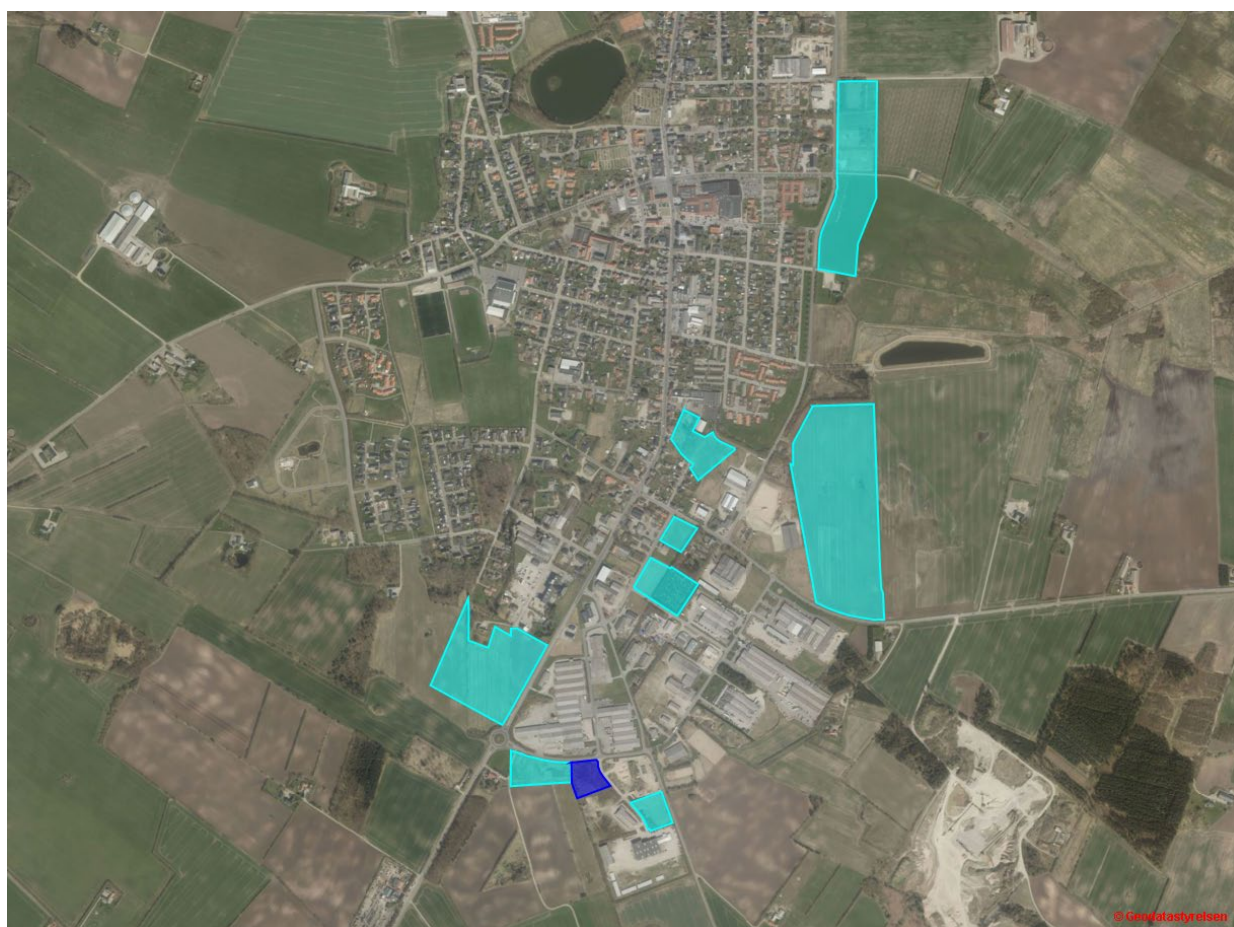


## Oversigt over restrummeligheden for erhvervsarealer i Farsø\_marts 2019

Område	Matrikel	Areal privat (m <sup>2</sup> )	Areal kommune (m <sup>2</sup> )	I alt (m <sup>2</sup> )
<b>Røjbækvej (E1)</b>	14by Farsø by, Farsø (del af)	6.800		
	18ba Farsø by, Farsø	4.180		
	18bb Farsø by, Farsø	4.996		
	18aq Farsø by, Farsø	6.982		
	8co Farsø by, Farsø	26.512		49.470
<b>Søndergade (E1)</b>	4co Farsø by, Farsø	1.534		
	4at Farsø by, Farsø	2.537		4.071
<b>Mejervej (E1)</b>	4hh Farsø by, Farsø	9.455		9.455
<b>Nibevej (E1)</b>	18b Farsø by, Farsø	10.504		
	7o Farsø by, Farsø (del af)	23.000		
	7k Farsø by, Farsø (del af)	11.000		44.504
<b>Svoldrupvej (E2)</b>	3bp Farsø by, Farsø (del af)	108.000		108.000
<b>Søndergården (E2)</b>	9fs Farsø by, Farsø (E1)	5.003		
	9dp Farsø by, Farsø	13.532		
	18bg Farsø by, Farsø	6.357		24.892
<b>Fabriksvej (E2)</b>	12t Farsø by, Farsø	6.695		
	18bh Farsø by, Farsø	4.001		
	18bd Farsø by, Farsø		6.808	17.504
<b>I alt</b>		<b>251.088</b>	<b>6.808</b>	<b>257.896</b>



Ledige erhvervsarealer i Kommuneplan 2017. Privatejede arealer er illustreret med lys blå signatur. Kommunalt ejede arealer har mørk blå signatur.