

**Brugsaftale vedrørende lokaler**

Mellem

Vesthimmerlands Kommune  
Himmerlandsgade 27  
9600 Aars

Og

Den selvejende institution ALFA  
Vesthimmerlands Musikhus  
Jyllandsgade 54  
9600 Aars

**§1. Baggrund for brugsaftale**

Denne aftale præciserer udmøntningen af rammen for Vesthimmerlands Kommunes anvendelse af lokalerne i Vesthimmerlands Musikhus, som er beskrevet i pkt.2 stk. 2 i "Lejeaftale om lokaler" indgået imellem Vesthimmerlands Kommune og Staten (Universitets- og Bygningsstyrelsen) d. 11/10-2007.

**§2. Omfang af brugsaftale.**

**Stk. 1.** Aftalen omfatter brug af musikhusets faciliteter i forbindelse med Vesthimmerlands Kulturskoles undervisningsaktiviteter, samt for koncertsalens vedkommende brug i forbindelse med koncerter, særlige undervisningsforløb og enkeltstående arrangementer.

**Stk. 2.1.** De lokaler, der stilles til rådighed for Kulturskolens undervisningsaktiviteter ( herunder evt. prøveforløb, workshops og projekter m.v.), er følgende:  
Beta, Gamma, Delta, My, Zeta.

**Stk. 2.2.** Vesthimmerlands Kulturskole har sammen med Vesthimmerlands Gymnasium fortrinsret til de i Stk.2.1. nævnte lokaler i forhold til eventuelle andre brugere.

**Stk. 2.3.** I situationer hvor ALFA, måtte have behov for at kunne disponere over Zeta, og området omkring som backstage-faciliteter varsles Kulturskolen i forbindelse med at arrangementet datofastsættes, dog mindst med 30 dages varsel. Såfremt det er muligt, tilstræber Alfes ledelse at tilbyde alternative løsninger

**Stk. 3.** Vesthimmerlands Kulturskole har adgang til Beta og Epsilon depoter i samarbejde med Alfes ledelse og i samkvem med øvrige brugere af depoterne som disponeres fra Alfes ledelse.

**Stk. 4.** Vesthimmerlands Kulturskole har brugsret til "yderkontor" (24,3 m<sup>2</sup>) til ophold for undervisere, samt mødeaktiviteter. Det er hensigtsmæssigt at reservere lokalet til mødeaktiviteter.

**Stk.5.** Vesthimmerlands Kulturskoles brug af lokalerne nævnt i stk.2. vedrørende aktiviteterne i stk. 1. vedrører fortrinsvis eftermiddags & aften timerne (kl. 14-21) på hverdage jvfr. Vesthimmerlands Kommunes vejledende ferieplan. Aktiviteter og undervisning i weekender kan forekomme i mindre omfang.

**Stk. 6. Omfanget af lokalebehov**

Vesthimmerlands Kulturskole kan disponere over lokalerne nævnt i stk. 2.1 i overensstemmelse med det aktuelle behov, forstået som skemalagt undervisning, i perioden ultimo august til medio juni.

**Stk. 7.** Omfanget af behov for anvendelse af koncertsalen

**Stk. 7.1.** Vesthimmerlands Kulturskole kan disponere over koncertsalen i nedenstående omfang:

Anvendelse til interne koncertaktiviteter:

4 x aftener (17-22) i perioden september – december

4 x aftener (17-22) i perioden januar – juni

**Stk. 7.2.** Herudover i perioden september - medio juni:

4 x dage/aftener til ad hoc arrangementer (skolekoncerter, forevisninger, samt offentlige arrangementer uden entré) indpasset efter salens øvrige brug.

2 x weekender (lørdag – søndag) til brug for orkesterstævner og lign.

**Stk. 8. Øvrige faciliteter**

Vesthimmerlands Kulturskole kan anvende toiletter, samt tekøkken og opstillede borde/stole på "terrasse" i forbindelse med aktiviteter og undervisning som beskrevet i pkt.2 stk.1.

**Stk. 9.** Vesthimmerlands Kulturskole kan benytte lokale Beta til interne mødeaktiviteter under hensyn til evt. skemalagte undervisnings/eksamensaktiviteter i 4 x 4 timer i perioden august-juni.

**§3. Fastlæggelsen af den konkrete lokalebenyttelse.**

**Stk.1.** Den nærmere fordeling af Vesthimmerlands Kulturskoles placering af de i pkt.2. stk.6. nævnte undervisningstimer, samt fastlæggelsen af koncerter jvfr. Pkt.2. stk.7.1. meddeles til den selvejende institution ALFA inden udgangen af den 3'de uge i august måned.

**Stk.2.** Øvrig anvendelse af lokaler og koncertsal jvf. Pkt. 2. stk. 7.2. samt pkt.2. stk.9. meddeles tidligst muligt, og senest en måned før planlagt benyttelse. Anvendelse af lokaler og koncertsal jvf. Pkt.2. stk. 7.2. samt pkt.2. stk. 9 tilrettelægges under hensyn til eventuelle andre planlagte aktiviteter (uvedkommende Vesthimmerlands Kulturskole).

**Stk.3.** Såfremt planlagt undervisning og øvrig brug af lokaler aflyses meddeles dette til den selvejende institution ALFA, så snart en aflysning måtte være Vesthimmerlands Kulturskole bekendt.

**§4. Brugen af tekniske faciliteter**

Ved kulturskolens arrangementer i salen generelt skal ALFA's tilknyttede teknikere benyttes. Der afregnes på baggrund af konkret timeforbrug. Dog kan de tekniske faciliteter, i forbindelse med kulturskolens mindre arrangementer, betjenes af de af kulturskolens ansatte som besidder den nødvendige tekniske indsigt hertil.

**§5. Brug af koncertflygel**

Vesthimmerlands Kulturskole kan benytte koncertflygelet i overensstemmelse med det gældende flygelreglement.

**§6. Vederlag.**

I forbindelse med aktiviteter beskrevet under pkt. 7.1 og 7.2 betales der for rengøring af koncertsalen til fastlagt timepris.

**§7. Anvendelse af lokaler ud over aftalt ramme**

For anvendelse af koncertsal og undervisningslokaler i det enkelte undervisningsår ud over den ramme der er fastlagt i pkt.2 afregnes i henhold til Alfes gældende takster for eksterne brugere.

**§8. Ansvarlighed i forbindelse med benyttelse af lokaler.**

Det påhviler Kulturskolens ledelse og lærere at tage ansvar for eleveres adfærd og behandling af bygning og inventar.

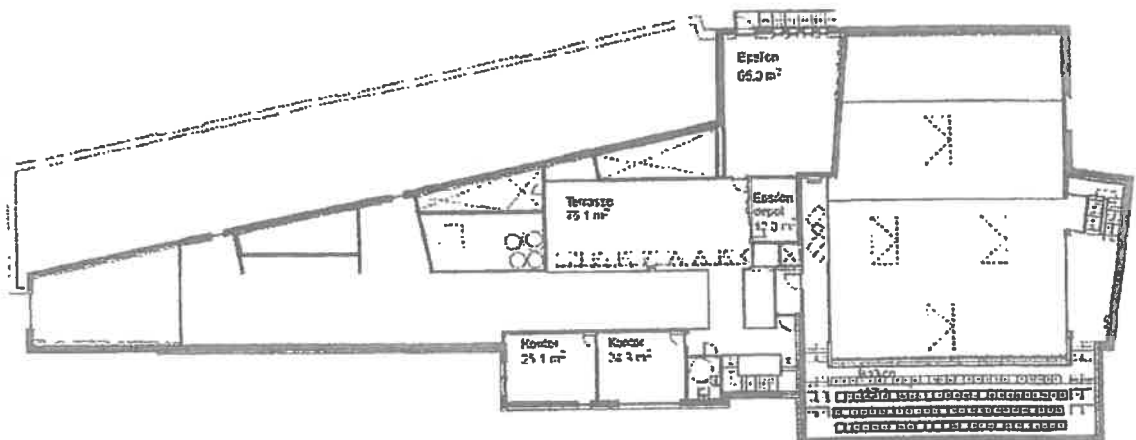
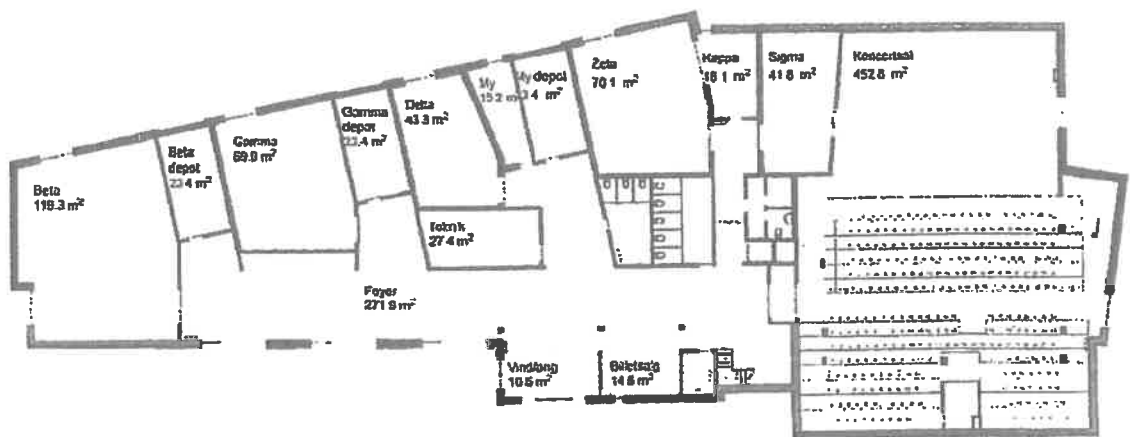
Vesthimmerlands Kulturskole er erstatningsansvarlig i forhold til eventuelle skader forvoldt af dennes elever i lokaler og på inventar.

**§9. Ikrafttrædelse og opsigelse.**

**Stk.1.** Aftalen træder i kraft ved begge parter underskrift

Stk.2. Aftalen er i princippet uopsigelig, men kan ved begge parter enighed opsiges eller ændres.

Stk.3. Aftalen tiltrædes med begge parter fælles forståelse af, at der årligt afholdes evalueringsmøde ml. Kulturskolen og Alfes bestyrelse mhp evt. erfaringsbaserede justeringer af aftalen.



For Vesthimmerlands Kommune

Dato: 23.9.2010

  
\_\_\_\_\_  
Jørgen Graven – Forvaltningschef

For Den selvejende institution ALFA – Vesthimmerlands Musikhus

Dato: 23/9-10

  
\_\_\_\_\_  
Jan Dyregaard – Formand for ALFA – Vesthimmerlands Musikhus